



Instituto de Previdência Matinhos - PR

# [RELATÓRIO MENSAL DE GESTÃO]

**Junho - 2018**

# Introdução

---

O presente relatório tem por objetivo cumprir as exigências legais, dispostos pela Resolução do CMN nº 3.922/10, e a Portaria MPS nº 519/11 e as suas alterações subsequentes.

O conteúdo do relatório é baseado em informações obtidas nos Regimes Próprios de Previdência Social (RPPS), além de outras informações de domínio público.

A análise de investimentos se limita a carteira de investimentos, excluindo movimentações em conta corrente, ou outros investimentos fora do contexto de alocação dos RPPS.

O trabalho de consultoria de investimentos é feito com imparcialidade e transparência, e busca tão somente contribuir aos institutos de previdência para buscar as melhores alocações baseados em risco e retorno, sempre com objetivo de cumprir as metas atuariais.

Nossas análises de investimento, em conformidade com as normas da CVM e ANBIMA, não devem assegurar prometer ou sugerir a existência de resultados futuros ou isenção de risco para o investidor.

A análise de desempenho e características gerais de investimento é limitada aos fundos de investimento, e não indicamos ou recomendamos gestores de fundos ou instituições financeiras.

# Conteúdo

---

O Relatório Mensal de Gestão do abrangerá os seguintes aspectos:

## RELATÓRIOS GERENCIAIS

Carteira de Investimentos - Composição	1
Carteira de Investimentos – Riscos	2
Carteira de Investimentos – Evolução Mensal	3
Rentabilidade dos Fundos de Investimento	4
Rentabilidade da Carteira Consolidada	5
Participação dos Fundos na Rentabilidade da Carteira	6
Distribuição da Carteira por Índices e Perfil	7
Enquadramento da Carteira por Fundos	8
Enquadramento da Carteira por Aplicações	9
DAIR - Informações dos Fundos	10
DAIR - APR Movimentações	11
DAIR - Carteira de Investimentos	12

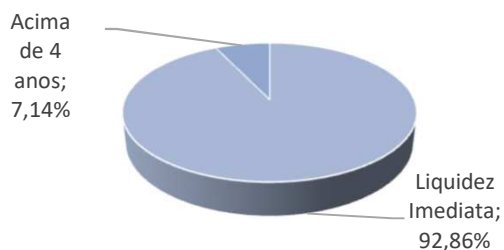


# Instituto de Previdência Matinhos

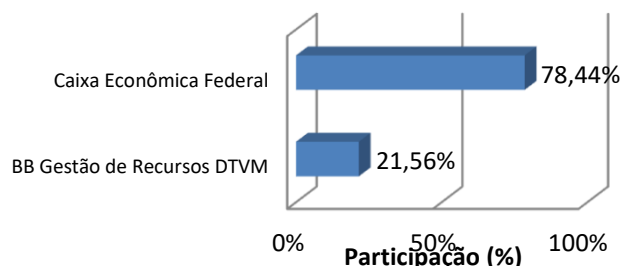
## CARTEIRA DE INVESTIMENTOS - COMPOSIÇÃO

FUNDOS DE INVESTIMENTO (FI)	maio-18	junho-18	%
<b>FI de Renda Fixa</b>	<b>65.378.352,79</b>	<b>63.322.116,66</b>	<b>-3,15%</b>
FI CAIXA BRASIL IDKA IPCA 2A TITULOS PUBLICOS RENDA FIXA LP	3.718.895,66	3.726.629,72	0,21%
FI CAIXA BRASIL IRF-M 1 TP RENDA FIXA	36.980.648,37	24.815.428,47	-32,90%
FI CAIXA BRASIL IRF-M 1+ TITULOS PÚBLICOS RENDA FIXA LP	3.827.496,20	3.821.797,87	-0,15%
FIC-FI CAIXA NOVO BRASIL IMA-B RENDA FIXA LP	4.505.029,38	4.488.883,08	-0,36%
FI CAIXA BRASIL IMA-B TP RENDA FIXA LP	2.717.091,46	2.707.312,69	-0,36%
BB PREVIDENCIÁRIO RENDA FIXA IRF-M TP FI	596.735,71	596.822,86	0,01%
BB PREVIDENCIÁRIO RENDA FIXA IMA-B TP FI	810.714,24	807.866,96	-0,35%
BB PREVIDENCIÁRIO RENDA FIXA IRF-M1 TP FIC FI	8.023.258,32	8.063.357,88	0,50%
BB PREVIDENCIÁRIO RENDA FIXA FLUXO FIC-FI	2.159.805,45	2.141.994,39	-0,82%
BB PERFIL FIC RENDA FIXA PREVIDENCIÁRIO	364.495,42	366.321,74	0,50%
BB PREVIDENCIÁRIO RENDA FIXA IDKA 20 TP FI	239.592,52	235.520,58	-1,70%
BB PREVIDENCIÁRIO RENDA FIXA TP IPCA FI	1.165.382,28	1.168.504,27	0,27%
BB PREVIDENCIÁRIO RENDA FIXA IDKA 2 TP FI	269.207,78	269.982,21	0,29%
FI CAIXA BRASIL IMA B 5+ TITULOS PÚBLICOS RENDA FIXA LP	-	10.111.693,94	
<b>Disponibilidades Financeiras</b>	<b>71.416,69</b>	<b>2.481.821,89</b>	<b>3375,13%</b>
<b>TOTAL DA CARTEIRA</b>	<b>65.449.769,48</b>	<b>65.803.938,55</b>	<b>0,54%</b>

### Liquidez da Carteira (%)



### Composição da Carteira por Gestor (%)



### LEGENDA:

- ↓ Resgate de Recursos
- ↑ Entrada de Recursos
- ⊗ Resgate Total Efetuado
- Nova Aplicação Efetuada

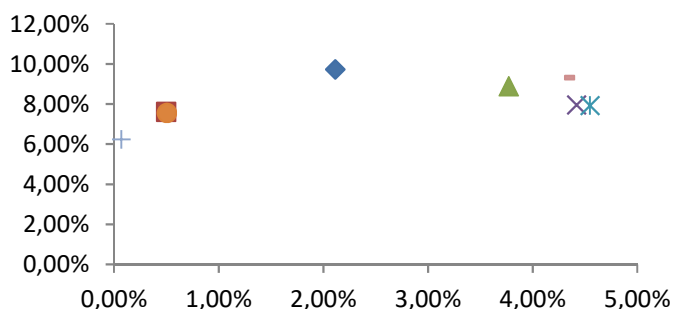


# Instituto de Previdência Matinhos

## CARTEIRA DE INVESTIMENTOS - RISCOS

FUNDOS DE INVESTIMENTO (FI)	Index	Volatilidade (12m)			Risco	
		Fundo	Index	Status	VaR	%
<b>Fundos ICVM nº 555</b>						
FI CAIXA BRASIL IDKA IPCA 2A TITULOS PUBLICOS RENDA FIXA LP	IDKa 2	2,12%	-	-	R\$ 11.555	0,3%
FI CAIXA BRASIL IRF-M 1 TP RENDA FIXA	IRF-M 1	0,50%	0,52%	↓	R\$ 18.194	0,1%
FI CAIXA BRASIL IRF-M 1+ TITULOS PÚBLICOS RENDA FIXA LP	IRF-M 1+	3,77%	3,61%	↑	R\$ 21.122	0,6%
FIC-FI CAIXA NOVO BRASIL IMA-B RENDA FIXA LP	IMA-B	4,42%	4,54%	↓	R\$ 29.071	0,6%
FI CAIXA BRASIL IMA-B TP RENDA FIXA LP	IMA-B	4,55%	4,54%	↑	R\$ 18.044	0,7%
BB PREVIDENCIÁRIO RENDA FIXA IRF-M TP FI	IRF-M	2,76%	2,74%	↑	R\$ 2.410	0,4%
BB PREVIDENCIÁRIO RENDA FIXA IMA-B TP FI	IMA-B	4,53%	4,54%	↓	R\$ 5.361	0,7%
BB PREVIDENCIÁRIO RENDA FIXA IRF-M1 TP FIC FI	IRF-M 1	0,51%	0,52%	↓	R\$ 5.988	0,1%
BB PREVIDENCIÁRIO RENDA FIXA FLUXO FIC-FI	CDI	0,07%	0,07%	↑	R\$ 227	0,0%
BB PERFIL FIC RENDA FIXA PREVIDENCIÁRIO	CDI	0,09%	0,07%	↑	R\$ 49	0,0%
BB PREVIDENCIÁRIO RENDA FIXA IDKA 20 TP FI	IDKA 20	8,28%	-	-	R\$ 2.859	1,2%
BB PREVIDENCIÁRIO RENDA FIXA TP IPCA FI	IPCA	4,31%	-	-	R\$ 7.381	0,6%
BB PREVIDENCIÁRIO RENDA FIXA IDKA 2 TP FI	IDKa 2	2,10%	-	-	R\$ 832	0,3%
FI CAIXA BRASIL IMA B 5+ TITULOS PÚBLICOS RENDA FIXA LP	IMA-B 5+	6,34%	6,40%	↓	R\$ 93.993	0,9%

### Risco x Retorno (diariamente últimos 12 meses)



- ◆ FI CAIXA BRASIL IDKA IPCA 2A TITULOS PUBLICOS RENDA FIXA LP
- FI CAIXA BRASIL IRF-M 1 TP RENDA FIXA
- ▲ FI CAIXA BRASIL IRF-M 1+ TITULOS PÚBLICOS RENDA FIXA LP
- × FIC-FI CAIXA NOVO BRASIL IMA-B RENDA FIXA LP
- × FI CAIXA BRASIL IMA-B TP RENDA FIXA LP
- BB PREVIDENCIÁRIO RENDA FIXA IRF-M1 TP FIC FI
- + BB PREVIDENCIÁRIO RENDA FIXA FLUXO FIC-FI
- BB PREVIDENCIÁRIO RENDA FIXA TP IPCA FI

### Descrição

**% CDI** = Quantidade de vezes acima ou abaixo do CDI diariamente nos últimos 252 dias úteis.

**VaR** - Perda máxima esperada de um ativo para 1 dia, com 99% de confiança, considerando a volatilidade histórica do ativo no último ano.

**Volatilidade** - Volatilidade é a medida de dispersão dos retornos de um fundo. Geralmente associada ao risco do fundo, mede a previsibilidade dos retornos. Quanto mais volátil um fundo, menos previsível e mais dispersos são os seus retornos, representando maior risco para o investidor.

**Status** - Indica se o fundo possui um risco maior que o seu indexador.

↑ = Risco fundo maior que o risco do indexador  
 ↓ = Risco fundo menor que o risco do indexador



## Instituto de Previdência Matinhos

### CARTEIRA DE INVESTIMENTOS - MENSAL

FUNDOS DE INVESTIMENTO (FI)	janeiro-18	fevereiro-18	março-18
<b>FI de Renda Fixa</b>	<b>63.419.953,50</b>	<b>63.990.303,60</b>	<b>64.575.490,67</b>
FI CAIXA BRASIL IDKA IPCA 2A TITULOS PUBLICOS RENDA FIXA LP	3.484.582,64	3.504.319,28	3.557.443,72
FI CAIXA BRASIL IRF-M 1 TP RENDA FIXA	36.533.176,96	36.708.260,65	36.955.223,57
FI CAIXA BRASIL IRF-M 1+ TITULOS PÚBLICOS RENDA FIXA LP	3.349.335,44	3.627.409,75	3.683.240,62
FIC-FI CAIXA NOVO BRASIL IMA-B RENDA FIXA LP	4.584.741,52	4.611.960,38	4.653.915,62
FI CAIXA BRASIL IMA-B TP RENDA FIXA LP	2.770.207,29	2.785.208,56	2.810.732,52
BB PREVIDENCIÁRIO RENDA FIXA IRF-M TP FI	591.139,72	597.659,95	605.436,66
BB PREVIDENCIÁRIO RENDA FIXA IMA-B TP FI	826.647,61	831.024,97	838.481,51
BB PREVIDENCIÁRIO RENDA FIXA IRF-M1 TP FIC FI	7.878.929,17	7.920.269,02	7.970.467,67
BB PREVIDENCIÁRIO RENDA FIXA FLUXO FIC-FI	1.583.011,85	1.576.139,35	1.647.462,68
BB PERFIL FIC RENDA FIXA PREVIDENCIÁRIO	357.180,21	358.850,81	360.787,06
BB PREVIDENCIÁRIO RENDA FIXA IDKA 20 TP FI	256.261,23	257.638,30	256.359,47
BB PREVIDENCIÁRIO RENDA FIXA TP IPCA FI	1.204.739,86	1.211.562,58	1.235.939,57
BB PREVIDENCIÁRIO RENDA FIXA IDKA 2 TP FI	264.218,49	265.699,39	269.637,66
<b>Disponibilidades Financeiras</b>	<b>2.038,67</b>	<b>270.637,20</b>	<b>62.652,83</b>
<b>TOTAL DA CARTEIRA</b>	<b>63.421.992,17</b>	<b>64.260.940,80</b>	<b>64.638.143,50</b>

FUNDOS DE INVESTIMENTO (FI)	abril-18	maio-18	junho-18
<b>FI de Renda Fixa</b>	<b>65.313.222,23</b>	<b>65.378.352,79</b>	<b>63.322.116,66</b>
FI CAIXA BRASIL IDKA IPCA 2A TITULOS PUBLICOS RENDA FIXA LP	3.585.313,22	3.718.895,66	3.726.629,72
FI CAIXA BRASIL IRF-M 1 TP RENDA FIXA	37.004.242,36	36.980.648,37	24.815.428,47
FI CAIXA BRASIL IRF-M 1+ TITULOS PÚBLICOS RENDA FIXA LP	3.934.082,60	3.827.496,20	3.821.797,87
FIC-FI CAIXA NOVO BRASIL IMA-B RENDA FIXA LP	4.647.706,66	4.505.029,38	4.488.883,08
FI CAIXA BRASIL IMA-B TP RENDA FIXA LP	2.806.224,15	2.717.091,46	2.707.312,69
BB PREVIDENCIÁRIO RENDA FIXA IRF-M TP FI	608.025,79	596.735,71	596.822,86
BB PREVIDENCIÁRIO RENDA FIXA IMA-B TP FI	837.220,68	810.714,24	807.866,96
BB PREVIDENCIÁRIO RENDA FIXA IRF-M1 TP FIC FI	8.008.722,94	8.023.258,32	8.063.357,88
BB PREVIDENCIÁRIO RENDA FIXA FLUXO FIC-FI	1.758.047,15	2.159.805,45	2.141.994,39
BB PERFIL FIC RENDA FIXA PREVIDENCIÁRIO	362.654,47	364.495,42	366.321,74
BB PREVIDENCIÁRIO RENDA FIXA IDKA 20 TP FI	253.921,65	239.592,52	235.520,58
BB PREVIDENCIÁRIO RENDA FIXA TP IPCA FI	1.235.560,37	1.165.382,28	1.168.504,27
BB PREVIDENCIÁRIO RENDA FIXA IDKA 2 TP FI	271.500,19	269.207,78	269.982,21
FI CAIXA BRASIL IMA B 5+ TITULOS PÚBLICOS RENDA FIXA LP	-	-	10.111.693,94
<b>Disponibilidades Financeiras</b>	<b>241.538,87</b>	<b>71.416,69</b>	<b>2.481.821,89</b>
<b>TOTAL DA CARTEIRA</b>	<b>65.554.761,10</b>	<b>65.449.769,48</b>	<b>65.803.938,55</b>



## Instituto de Previdência Matinhos

### CARTEIRA DE INVESTIMENTOS - MENSAL

FUNDOS DE INVESTIMENTO (FI)	julho-18	agosto-18	setembro-18
<b>FI de Renda Fixa</b>	-	-	-
FI CAIXA BRASIL IDKA IPCA 2A TITULOS PUBLICOS RENDA FIXA LP	-	-	-
FI CAIXA BRASIL IRF-M 1 TP RENDA FIXA	-	-	-
FI CAIXA BRASIL IRF-M 1+ TITULOS PÚBLICOS RENDA FIXA LP	-	-	-
FIC-FI CAIXA NOVO BRASIL IMA-B RENDA FIXA LP	-	-	-
FI CAIXA BRASIL IMA-B TP RENDA FIXA LP	-	-	-
BB PREVIDENCIÁRIO RENDA FIXA IRF-M TP FI	-	-	-
BB PREVIDENCIÁRIO RENDA FIXA IMA-B TP FI	-	-	-
BB PREVIDENCIÁRIO RENDA FIXA IRF-M1 TP FIC FI	-	-	-
BB PREVIDENCIÁRIO RENDA FIXA FLUXO FIC-FI	-	-	-
BB PERFIL FIC RENDA FIXA PREVIDENCIÁRIO	-	-	-
BB PREVIDENCIÁRIO RENDA FIXA IDKA 20 TP FI	-	-	-
BB PREVIDENCIÁRIO RENDA FIXA TP IPCA FI	-	-	-
BB PREVIDENCIÁRIO RENDA FIXA IDKA 2 TP FI	-	-	-
FI CAIXA BRASIL IMA B 5+ TITULOS PÚBLICOS RENDA FIXA LP	-	-	-
<b>Disponibilidades Financeiras</b>	-	-	-
<b>TOTAL DA CARTEIRA</b>	-	-	-

FUNDOS DE INVESTIMENTO (FI)	outubro-18	novembro-18	dezembro-18
<b>FI de Renda Fixa</b>	-	-	-
FI CAIXA BRASIL IDKA IPCA 2A TITULOS PUBLICOS RENDA FIXA LP	-	-	-
FI CAIXA BRASIL IRF-M 1 TP RENDA FIXA	-	-	-
FI CAIXA BRASIL IRF-M 1+ TITULOS PÚBLICOS RENDA FIXA LP	-	-	-
FIC-FI CAIXA NOVO BRASIL IMA-B RENDA FIXA LP	-	-	-
FI CAIXA BRASIL IMA-B TP RENDA FIXA LP	-	-	-
BB PREVIDENCIÁRIO RENDA FIXA IRF-M TP FI	-	-	-
BB PREVIDENCIÁRIO RENDA FIXA IMA-B TP FI	-	-	-
BB PREVIDENCIÁRIO RENDA FIXA IRF-M1 TP FIC FI	-	-	-
BB PREVIDENCIÁRIO RENDA FIXA FLUXO FIC-FI	-	-	-
BB PERFIL FIC RENDA FIXA PREVIDENCIÁRIO	-	-	-
BB PREVIDENCIÁRIO RENDA FIXA IDKA 20 TP FI	-	-	-
BB PREVIDENCIÁRIO RENDA FIXA TP IPCA FI	-	-	-
BB PREVIDENCIÁRIO RENDA FIXA IDKA 2 TP FI	-	-	-
FI CAIXA BRASIL IMA B 5+ TITULOS PÚBLICOS RENDA FIXA LP	-	-	-
<b>Disponibilidades Financeiras</b>	-	-	-
<b>TOTAL DA CARTEIRA</b>	-	-	-



# Instituto de Previdência Matinhos

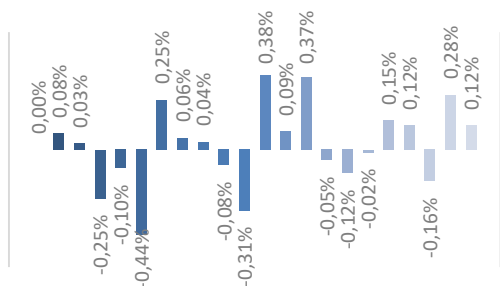
## RENTABILIDADE DOS FUNDOS DE INVESTIMENTO

FUNDOS DE INVESTIMENTO (FI)	Index	Rentabilidade			% da Meta		
		jun	2018	12 m	jun	2018	12 m
<b>FI de Renda Fixa</b>							
FI CAIXA BRASIL IDKA IPCA 2A TITULOS PUBLICOS RENDA FIXA LP	IDkA 2	0,21%	3,27%	9,73%	43%	111%	162%
FI CAIXA BRASIL IRF-M 1 TP RENDA FIXA	IRF-M 1	0,50%	2,95%	7,60%	102%	100%	127%
FI CAIXA BRASIL IRF-M 1+ TITULOS PÚBLICOS RENDA FIXA LP	IRF-M 1+	-0,15%	2,00%	8,88%	-31%	68%	148%
FIC-FI CAIXA NOVO BRASIL IMA-B RENDA FIXA LP	IMA-B	-0,36%	1,14%	7,95%	-74%	39%	132%
FI CAIXA BRASIL IMA-B TP RENDA FIXA LP	IMA-B	-0,36%	1,03%	7,92%	-74%	35%	132%
BB PREVIDENCIÁRIO RENDA FIXA IRF-M TP FI	IRF-M	0,01%	2,26%	8,71%	3%	76%	145%
BB PREVIDENCIÁRIO RENDA FIXA IMA-B TP FI	IMA-B	-0,35%	1,04%	7,91%	-72%	35%	132%
BB PREVIDENCIÁRIO RENDA FIXA IRF-M1 TP FIC FI	IRF-M 1	0,50%	2,94%	7,55%	103%	99%	126%
BB PREVIDENCIÁRIO RENDA FIXA FLUXO FIC-FI	CDI	0,43%	2,62%	6,22%	88%	89%	104%
BB PERFIL FIC RENDA FIXA PREVIDENCIÁRIO	CDI	0,50%	3,15%	7,41%	103%	106%	124%
BB PREVIDENCIÁRIO RENDA FIXA IDKA 20 TP FI	IDKA 20	-1,70%	-2,41%	3,81%	-349%	-81%	63%
BB PREVIDENCIÁRIO RENDA FIXA TP IPCA FI	IPCA	0,27%	1,78%	9,31%	55%	60%	155%
BB PREVIDENCIÁRIO RENDA FIXA IDKA 2 TP FI	IDkA 2	0,29%	3,16%	9,69%	59%	107%	162%
FI CAIXA BRASIL IMA B 5+ TITULOS PÚBLICOS RENDA FIXA LP	IMA-B 5+	-1,10%	-0,75%	5,88%	-225%	-25%	98%

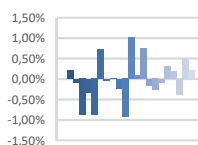
PRINCIPAIS INDICADORES	Index	Rentabilidade			% da Meta		
		jun	2018	12 m	jun	2018	12 m
CDI (CERTIFICADO DE DEPÓSITO INTERFINANCEIRO)	CDI	0,52%	3,17%	7,35%	27%	78%	104%
IMA - GERAL (ÍNDICE DE MERCADO ANBIMA - GERAL)	IMA - Geral	0,12%	2,44%	8,47%	6%	60%	120%
IMA-B (ÍNDICE DE MERCADO ANBIMA - B)	IMA-B	-0,32%	1,16%	8,20%	-17%	29%	116%
IMA-B 5 (ÍNDICE DE MERCADO ANBIMA - B 5)	IMA-B 5	0,45%	2,81%	9,73%	23%	69%	137%
IMA-B 5+ (ÍNDICE DE MERCADO ANBIMA - B 5+)	IMA-B 5+	-1,08%	-0,71%	6,11%	-56%	-18%	86%
IRF-M (ÍNDICE DE RENDA FIXA DO MERCADO)	IRF-M	0,04%	2,37%	8,94%	2%	59%	126%
IRF-M 1 (ÍNDICE DE RENDA FIXA DO MERCADO - 1)	IRF-M 1	0,55%	3,08%	7,81%	28%	76%	110%
IRF-M 1+ (ÍNDICE DE RENDA FIXA DO MERCADO - 1+)	IRF-M 1+	-0,15%	2,07%	9,28%	-8%	51%	131%
IBOVESPA (ÍNDICE DA BOLSA DE SÃO PAULO)	Ibovespa	-5,20%	-4,76%	15,68%	-270%	-118%	221%
IBX-50 (ÍNDICE BRASIL 50)	IBX-50	-5,30%	-4,66%	15,58%	-275%	-115%	220%

## RENTABILIDADE DIÁRIA CARTEIRA x INDICES NO MÊS

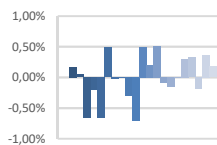
### CARTEIRA



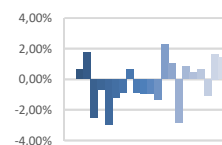
### IMA-B



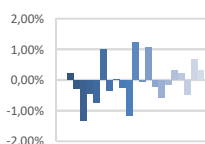
### IRF-M



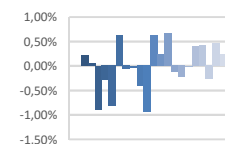
### IBOVESPA



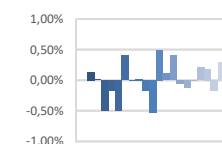
### IMA-B 5+



### IRF-M +1



### IMA Geral





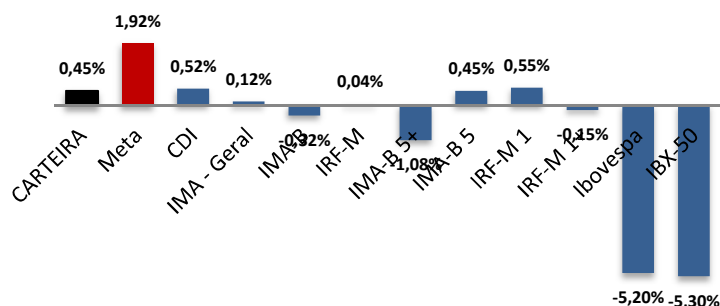


# Instituto de Previdência Matinhos

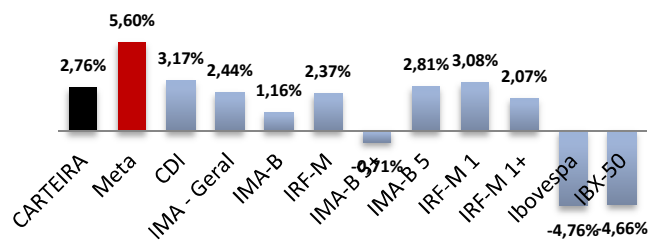
## RENTABILIDADE DA CARTEIRA CONSOLIDADA

PERÍODO	Carteira	Meta	CDI	IMA-B	IMA Geral	p.p Meta	% Meta	% CDI	% IMA-B	% IMA Geral
janeiro-18	1,05%	0,72%	0,58%	3,40%	1,76%	0,33p.p.	146,4%	180,1%	30,9%	59,8%
fevereiro-18	0,59%	0,67%	0,46%	0,55%	0,72%	-0,08p.p.	88,3%	126,7%	107,4%	82,3%
março-18	0,80%	0,56%	0,53%	0,94%	0,96%	0,24p.p.	142,8%	149,7%	85,1%	82,7%
abril-18	0,40%	0,70%	0,52%	-0,14%	0,32%	-0,3p.p.	56,7%	76,5%	-275,2%	124,3%
maio-18	-0,55%	0,92%	0,52%	-3,16%	-1,43%	-1,47p.p.	-59,9%	-106,3%	17,4%	38,6%
junho-18	0,45%	1,92%	0,52%	-0,32%	0,12%	-1,47p.p.	23,59%	87,70%	-141,81%	378,39%
julho-18										
agosto-18										
setembro-18										
outubro-18										
novembro-18										
dezembro-18										
<b>2018 (acumulado)</b>	<b>2,76%</b>	<b>5,60%</b>	<b>3,17%</b>	<b>1,16%</b>	<b>2,44%</b>	<b>-2,84p.p.</b>	<b>49,2%</b>	<b>86,9%</b>	<b>238,4%</b>	<b>112,9%</b>

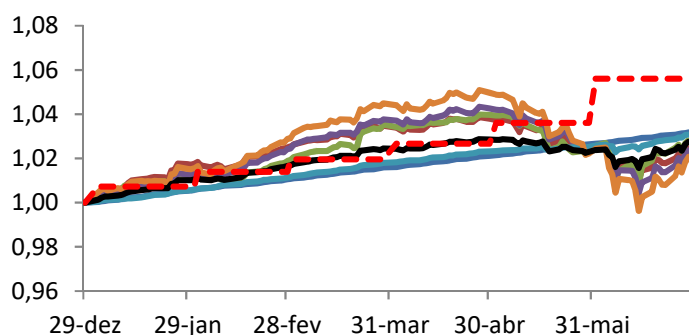
Carteira x Indicadores (jun/18)



Carteira x Indicadores (2018)

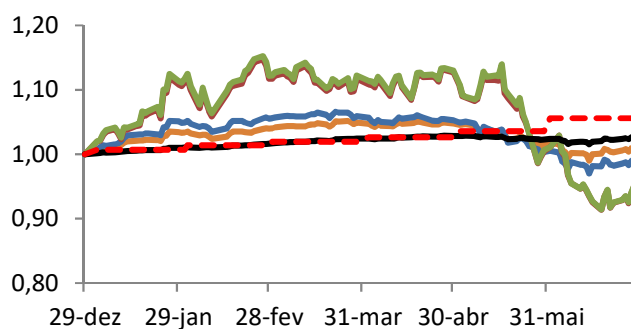


Rentabilidade Diária no Ano (%) - Séries Menor Vol



— CDI      — IMA - Geral      — IMA-B 5  
 — IRF-M      — IRF-M 1      — IRF-M 1+  
 — Carteira

Rentabilidade Diária no Ano (%) - Séries Maior Vol



— IMA-B      — IMA-B 5+      — Ibovespa  
 — IMA-B 5      — Carteira      - - - META



## Instituto de Previdência Matinhos

### PARTICIPAÇÃO DOS FUNDOS NA RENTABILIDADE DA CARTEIRA

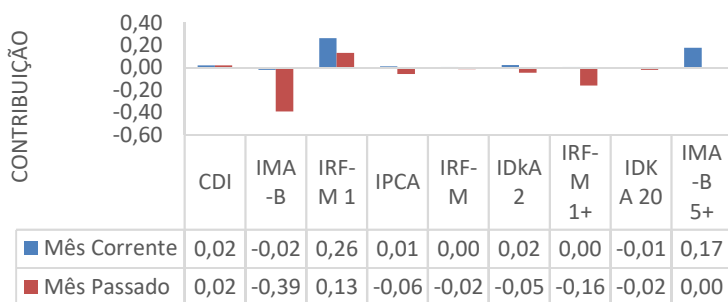
Últimos 6 meses

FUNDOS DE INVESTIMENTO (FI)	Indexador	Rentabilidade Diária x Peso Diário					
		jun	mai	abr	mar	fev	jan
FI CAIXA BRASIL IDKA IPCA 2A TITULOS PUBLICOS RENDA FIXA LP	IDkA 2	0,02	-0,04	0,04	0,08	0,03	0,05
FI CAIXA BRASIL IRF-M 1 TP RENDA FIXA	IRF-M 1	0,19	0,11	0,28	0,36	0,30	0,33
FI CAIXA BRASIL IRF-M 1+ TITULOS PÚBLICOS RENDA FIXA LP	IRF-M 1+	0,00	0,16	0,02	0,09	0,08	0,08
FIC-FI CAIXA NOVO BRASIL IMA-B RENDA FIXA LP	IMA-B	-0,01	0,22	-0,01	0,06	0,04	0,23
FI CAIXA BRASIL IMA-B TP RENDA FIXA LP	IMA-B	-0,01	0,14	-0,01	0,04	0,02	0,14
BB PREVIDENCIÁRIO RENDA FIXA IRF-M TP FI	IRF-M	0,00	-0,02	0,00	0,01	0,01	0,01
BB PREVIDENCIÁRIO RENDA FIXA IMA-B TP FI	IMA-B	-0,00	-0,04	-0,00	0,01	0,01	0,04
BB PREVIDENCIÁRIO RENDA FIXA IRF-M1 TP FIC FI	IRF-M 1	0,07	0,02	0,06	0,08	0,06	0,07
BB PREVIDENCIÁRIO RENDA FIXA FLUXO FIC-FI	CDI	0,02	0,01	0,01	0,01	0,01	0,01
BB PERFIL FIC RENDA FIXA PREVIDENCIÁRIO	CDI	0,00	0,00	0,00	0,00	0,00	0,00
BB PREVIDENCIÁRIO RENDA FIXA IDKA 20 TP FI	IDKA 20	-0,01	-0,02	-0,00	-0,00	0,00	0,02
BB PREVIDENCIÁRIO RENDA FIXA TP IPCA FI	IPCA	0,01	-0,06	-0,00	0,04	0,01	0,04
BB PREVIDENCIÁRIO RENDA FIXA IDKA 2 TP FI	IDkA 2	0,00	0,00	0,00	0,01	0,00	0,00
FI CAIXA BRASIL IMA B 5+ TITULOS PÚBLICOS RENDA FIXA LP	IMA-B 5+	0,17					

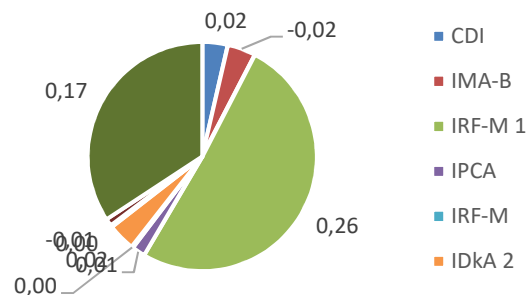
Últimos 6 meses

FUNDOS DE INVESTIMENTO (FI)	Indexador	Peso Fechamento Carteira					
		jun	mai	abr	mar	fev	jan
FI CAIXA BRASIL IDKA IPCA 2A TITULOS PUBLICOS RENDA FIXA LP	IDkA 2	6,78%	6,84%	6,60%	6,62%	6,63%	6,66%
FI CAIXA BRASIL IRF-M 1 TP RENDA FIXA	IRF-M 1	37,31%	56,38%	56,98%	57,42%	57,48%	57,72%
FI CAIXA BRASIL IRF-M 1+ TITULOS PÚBLICOS RENDA FIXA LP	IRF-M 1+	6,87%	6,93%	6,99%	6,59%	6,60%	6,20%
FIC-FI CAIXA NOVO BRASIL IMA-B RENDA FIXA LP	IMA-B	5,68%	5,73%	5,77%	5,80%	5,80%	5,83%
FI CAIXA BRASIL IMA-B TP RENDA FIXA LP	IMA-B	3,65%	3,68%	3,71%	3,73%	3,73%	3,75%
BB PREVIDENCIÁRIO RENDA FIXA IRF-M TP FI	IRF-M	0,43%	0,43%	0,44%	0,44%	0,44%	0,44%
BB PREVIDENCIÁRIO RENDA FIXA IMA-B TP FI	IMA-B	0,62%	0,62%	0,63%	0,63%	0,63%	0,63%
BB PREVIDENCIÁRIO RENDA FIXA IRF-M1 TP FIC FI	IRF-M 1	11,60%	11,70%	11,80%	11,84%	11,86%	11,90%
BB PREVIDENCIÁRIO RENDA FIXA FLUXO FIC-FI	CDI	3,80%	3,88%	3,20%	3,02%	2,91%	2,94%
BB PERFIL FIC RENDA FIXA PREVIDENCIÁRIO	CDI	0,61%	0,61%	0,62%	0,62%	0,62%	0,63%
BB PREVIDENCIÁRIO RENDA FIXA IDKA 20 TP FI	IDKA 20	0,53%	0,53%	0,53%	0,54%	0,54%	0,54%
BB PREVIDENCIÁRIO RENDA FIXA TP IPCA FI	IPCA	2,23%	2,25%	2,33%	2,34%	2,34%	2,35%
BB PREVIDENCIÁRIO RENDA FIXA IDKA 2 TP FI	IDkA 2	0,41%	0,41%	0,41%	0,42%	0,42%	0,42%
FI CAIXA BRASIL IMA B 5+ TITULOS PÚBLICOS RENDA FIXA LP	IMA-B 5+	19,51%	0,00%	0,00%	0,00%	0,00%	0,00%

#### Contribuição por Indexador - jun/18 contra mai/18



#### Contribuição por Indexador - Global jun/18





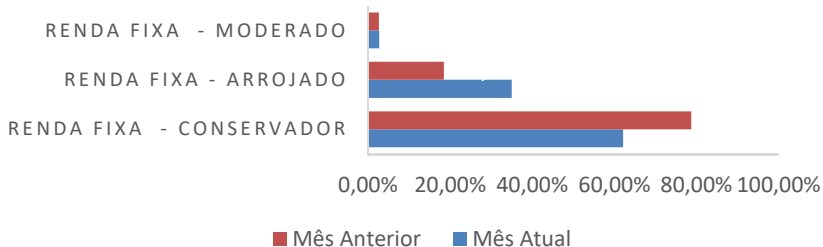
**DISTRIBUIÇÃO DA CARTEIRA POR ÍNDICES**

ÍNDICES	mai/18	jun/18
<b>CDI</b>	<b>3,86%</b>	<b>3,96%</b>
<b>IRF-M</b>	<b>75,60%</b>	<b>58,90%</b>
IRF-M	0,91%	0,94%
IRF-M 1	68,84%	51,92%
IRF-M 1+	5,85%	6,04%
<b>IMA-B</b>	<b>12,29%</b>	<b>28,61%</b>
IMA-B	12,29%	12,64%
IMA-B 5	0,00%	0,00%
IMA-B 5+	0,00%	15,97%
<b>IMA - Geral</b>	<b>0,00%</b>	<b>0,00%</b>
<b>IDkA</b>	<b>6,47%</b>	<b>6,68%</b>
IDkA 2	6,10%	6,31%
IDkA 20	0,37%	0,37%
<b>Outros RF</b>	<b>0,00%</b>	<b>0,00%</b>
<b>RV</b>	<b>0,00%</b>	<b>0,00%</b>
Ibovespa	0,00%	0,00%
IBrX	0,00%	0,00%
IBrX-50	0,00%	0,00%
Outros RV	0,00%	0,00%
<b>IPCA</b>	<b>1,78%</b>	<b>1,85%</b>

**Conceitos**

**CDI** = FIDC + Multimercados + LFT + FI no qual o índice é o CDI  
**IRF-M** = FI no qual o índice é o IRF-M  
**IRF-M 1** = NTN-F e/ou LTN com vencimento igual ou inferior a 1 ano + FI no qual o índice é o IRF-M 1  
**IRF-M 1+** = NTN-F e/ou LTN com vencimento superior a 1 ano + FI no qual o índice é o IRF-M 1+  
**IMA-B** = FI no qual o índice é o IMA-B  
**IMA-B 5** = NTN-B com vencimento igual ou inferior a 5 anos + FI no qual o índice é o IMA-B 5  
**IMA-B 5+** = NTN-B com vencimento superior a 5 anos + FI no qual o índice é o IMA-B 5+  
**IMA Geral** = FI no qual o índice é o IMA Geral  
**IDkA** = Fundos com o benchmark IDkA  
**Outros RF** = Fundos de Renda Fixa com outro índice de referência  
**Ibovespa** = FIA no qual o índice é o Ibovespa  
**IBrX** = FIA no qual o índice é o IBrX  
**IBrX-50** = FIA no qual o índice é o IBrX-50  
**Outros** = FIA no qual o índice não é Ibovespa, IBrX ou IBrX-50  
**IPCA** = Fundos que tem o indicador de desempenho atrelado ao IPCA ou uma composição que inclua o IPCA.

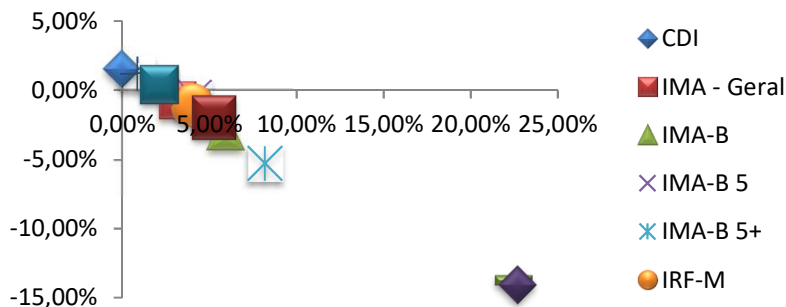
**Distribuição da Carteira por Classes (mensalmente)**



**Classificação Classes de Fundos**

1) Renda Fixa - Arrojado = IMA - B 5+ | IMA-B | IRF-M | IRF-M 1+ | IDkA 20, 2) Renda Fixa - Conservador = CDI | IRF-M 1 | IMA-B 5 | IMA Geral | IDkA | Outros, 3) Multimercados, 4) Fundos de Participação, 5) Renda Variável, 6) Fundos Imobiliários

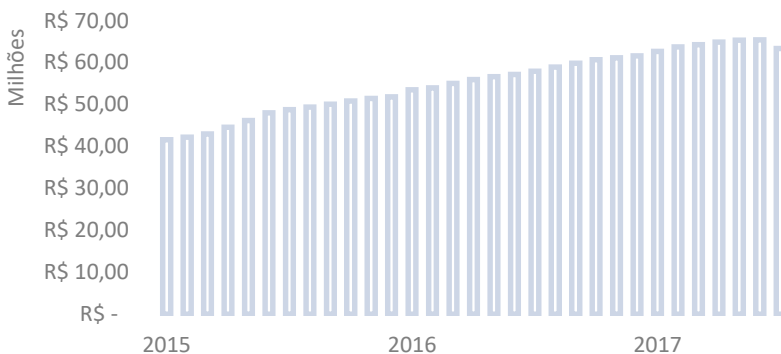
**Relação Risco x Retorno da Carteira (em 3 meses)**



**Análise de Risco e Retorno**

O gráfico acima mostra o retorno nos últimos 3 meses no eixo vertical e o risco (volatilidade anualizada calculada nos últimos 3 meses) no eixo horizontal. Carteiras de investimento devem apresentar a melhor relação de risco e retorno, comparativamente aos índices de referência, conforme pode ser observado.

**Evolução do Patrimônio (em R\$ milhões)**





# Instituto de Previdência Matinhos

## ENQUADRAMENTO DA CARTEIRA POR APLICAÇÕES

Segmento de Renda Fixa							
Artigo	Tipo de Ativo / Condições de Enquadramento	Limite 4.604	Máx.	Limite da PI	Total (R\$)	% da Carteira	Status
7º	<b>Renda Fixa e Títulos Públicos</b>	100%	100%	100%	63.322.116,66	96,23%	Enquadrado
7º, I	<b>Fundos 100% Títulos Públicos ou 100% Títulos Públicos</b>	100%	100%	100%	56.324.917,45	85,60%	Enquadrado
7º, I, a	Títulos Públicos	100%	100%	100%	-	0,00%	Enquadrado
7º, I, b	Cotas de FI em Renda Fixa com Sufixo "Referenciado" com Aplicação em 100% Títulos Públicos	100%	100%	100%	56.324.917,45	85,60%	Enquadrado
7º, I, c	Cotas de FI em índices de Mercado com Carteira Composta Exclusivamente por Títulos Públicos Federais	100%	100%	100%	-	0,00%	Enquadrado
7º, II	<b>Operações Compromissadas Lastro 100% Títulos Públicos</b>	5%	5%	5%	-	0,00%	Enquadrado
7º, III	<b>Fundos de Renda Fixa</b>	60%	60%	60%	4.488.883,08	6,82%	Enquadrado
7º, III, a	Cotas de FI Renda Fixa com sufixo "Referenciado"	60%	60%	60%	4.488.883,08	6,82%	Enquadrado
7º, III, b	Cotas de FI em índices de Mercado de Renda Fixa	60%	60%	60%	-	0,00%	Enquadrado
7º, IV	<b>Fundos Renda Fixa Geral</b>	40%	40%	40%	2.508.316,13	3,81%	Enquadrado
7º, IV, a	Cotas de FI Classificados como Renda Fixa (Condomínio Aberto)	40%	40%	40%	2.508.316,13	3,81%	Enquadrado
7º, IV, b	Cotas de Fundos de Investimento em Índice de Mercado de Renda Fixa - Negociáveis em Bolsa de Valores	40%	40%	40%	-	0,00%	Enquadrado
7º, V	<b>Letras Imobiliárias Garantidas</b>	20%	20%	20%	-	0,00%	Enquadrado
7º, V, a	Letras Imobiliárias Garantidas (LIG)	20%	20%	20%	-	0,00%	Enquadrado
7º, VI	<b>Certificado Depósito Bancário / Depósito em Poupança</b>	15%	15%	15%	-	0,00%	Enquadrado
7º, VI, a	Certificado Depósito Bancário (CDB)	15%	15%	15%	-	0,00%	Enquadrado
7º, VI, b	Depósito em Poupança	15%	15%	15%	-	0,00%	Enquadrado
7º, VII	<b>FIDCs/Renda Fixa - Crédito Privado/ Debêntures de Infraestrutura</b>	5%	6,25%	5%	-	0,00%	Enquadrado
7º, VII, a	Fundos Investimentos Direitos Creditórios	5%	6,25%	5%	-	0,00%	Enquadrado
7º, VII, b	Fundo de Investimentos Renda Fixa (Crédito Privado)	5%	6,25%	5%	-	0,00%	Enquadrado
7º, VII, c	Debêntures de Infraestrutura	5%	6,25%	5%	-	0,00%	Enquadrado
Segmento de Renda Variável							
Artigo	Tipo de Ativo	Limite 4.604	Máx.	Limite da PI	Total (R\$)	% da Carteira	Status
8º	<b>Renda Variável</b>	30%	30%	30%	-	0,00%	Enquadrado
8º, I	<b>FI Referenciados / Index. Ibovespa, IBrX ou IBrX-50, exclusiv.</b>	30%	30%	30%	-	0,00%	Enquadrado
8º, I, a	Cotas de FI em Renda Variável Referenciados em índices de Renda Variável	30%	30%	30%	-	0,00%	Enquadrado
8º, I, b	Cotas de Fundo de Investimentos em Índices de Mercado de Renda Variável	30%	30%	30%	-	0,00%	Enquadrado
8º, II	<b>FI Índices Ref. Ações / Index Ibov, IBrX ou IBrX-50, exclusiv.</b>	20%	20%	20%	-	0,00%	Enquadrado
8º, II, a	Cotas de Fundo de Investimentos Classificados como Ações	30%	20%	20%	-	0,00%	Enquadrado
8º, II, b	Cotas de Fundos de Investimento em Índice de Mercado Variável	30%	20%	20%	-	0,00%	Enquadrado
8º, III	<b>FI Multimercado</b>	10%	12,50%	10%	-	0,00%	Enquadrado
8º, IV	<b>Fundos de Investimentos Estruturados</b>	5%	6,25%	5%	-	0,00%	Enquadrado
8º, IV, a	Cotas de FI em Participações (Condomínio Fechado)	5%	6,25%	5%	-	0,00%	Enquadrado
8º, IV, b	Cotas de FI Imobiliários (Negociados em Bolsa de Valores)	5%	6,25%	5%	-	0,00%	Enquadrado
9º	<b>Imóveis Vinculados por LEI ao RPPS</b>	100%	100%	100%	-	0,00%	Enquadrado
-	<b>Disponibilidade de Caixa - Conta Corrente</b>	100%	100%	100%	2.481.821,89	3,77%	
<b>TOTAL DA CARTEIRA</b>					<b>65.803.938,55</b>	<b>100,0%</b>	

Comentários:

A Carteira de investimentos encontra-se enquadrada de acordo com a Resolução 3.922/4.392 do CMN.  
MATPREV - Relatório Mensal - jun/2018



## Instituto de Previdência Matinhos

### ENQUADRAMENTO DA CARTEIRA POR FUNDOS

FUNDOS DE INVESTIMENTO (FI)	Art	Enquadramento por PL			PL
		PL jun/18	PL Fundo	%	
<b>FI enquadrados dentro da restrição de 15% do PL</b> < 15%					
FI CAIXA BRASIL IDKA IPCA 2A TITULOS PUBLICOS RENDA FIXA LP	7°, I, b	3.726.629,72	4.897.194.284,25	0,08%	Sim
FI CAIXA BRASIL IRF-M 1 TP RENDA FIXA	7°, I, b	24.815.428,47	16.953.571.238,51	0,15%	Sim
FI CAIXA BRASIL IRF-M 1+ TITULOS PÚBLICOS RENDA FIXA LP	7°, I, b	3.821.797,87	1.850.158.266,97	0,21%	Sim
FIC-FI CAIXA NOVO BRASIL IMA-B RENDA FIXA LP	7°, III, a	4.488.883,08	1.884.809.390,51	0,24%	Sim
FI CAIXA BRASIL IMA-B TP RENDA FIXA LP	7°, I, b	2.707.312,69	3.529.035.541,89	0,08%	Sim
BB PREVIDENCIÁRIO RENDA FIXA IRF-M TP FI	7°, I, b	596.822,86	5.450.225.090,34	0,01%	Sim
BB PREVIDENCIÁRIO RENDA FIXA IMA-B TP FI	7°, I, b	807.866,96	3.747.694.315,14	0,02%	Sim
BB PREVIDENCIÁRIO RENDA FIXA IRF-M1 TP FIC FI	7°, I, b	8.063.357,88	11.461.270.746,53	0,07%	Sim
BB PREVIDENCIÁRIO RENDA FIXA FLUXO FIC-FI	7°, IV, a	2.141.994,39	1.295.491.674,26	0,17%	Sim
BB PERFIL FIC RENDA FIXA PREVIDENCIÁRIO	7°, IV, a	366.321,74	4.659.952.242,12	0,01%	Sim
BB PREVIDENCIÁRIO RENDA FIXA IDKA 20 TP FI	7°, I, b	235.520,58	14.711.546,15	1,60%	Sim
BB PREVIDENCIÁRIO RENDA FIXA TP IPCA FI	7°, I, b	1.168.504,27	290.475.645,84	0,40%	Sim
BB PREVIDENCIÁRIO RENDA FIXA IDKA 2 TP FI	7°, I, b	269.982,21	6.108.970.608,51	0,00%	Sim
FI CAIXA BRASIL IMA B 5+ TITULOS PÚBLICOS RENDA FIXA LP	7°, I, b	10.111.693,94	837.034.185,49	1,21%	Sim
<b>FI enquadrados dentro da restrição de 5% do PL</b> < 5%					

#### LEGENDA:



Resgates Efetuados em 2018



Aplicações Novos Fundos em 2018



## Instituto de Previdência Matinhos

### DAIR - INFORMAÇÕES DE FUNDOS

#### FI CAIXA BRASIL IDKA IPCA 2A TITULOS PUBLICOS RENDA FIXA LP

CNPJ Fundo	Segmento	Tipo de Ativo	Data Início	Resgate	Em Enquad.	Categoria Investidor
14.386.926/0001-71	Renda Fixa	7°, I, b	16/08/2012	0	Não	Geral
Administrador		CNPJ Administrador		Gestor		CNPJ Gestor
Caixa Econômica Federal		00.360.305/0001-04		Caixa Econômica Federal		00.360.305/0001-04
Características dos Ativos						
Aplicação 100% em Títulos Públicos Indexados à Inflação de curta maturidade						
Descrição da Operação						
O objetivo do FUNDO é proporcionar ao Cotista a valorização de suas cotas por meio da aplicação em carteira composta por títulos públicos federais, buscando acompanhar o Índice de Duração Constante ANBIMA – segmento IPCA 2A (IDkA IPCA 2A), não constituindo, em qualquer hipótese, garantia ou promessa de rentabilidade por parte da ADMINISTRADORA.						
FI Cotas	Fundos Investidos					
Não	Não aplica					

#### FI CAIXA BRASIL IRF-M 1 TP RENDA FIXA

CNPJ Fundo	Segmento	Tipo de Ativo	Data Início	Resgate	Em Enquad.	Categoria Investidor
10.740.670/0001-06	Renda Fixa	7°, I, b	28/05/2010	0	Não	Geral
Administrador		CNPJ Administrador		Gestor		CNPJ Gestor
Caixa Econômica Federal		00.360.305/0001-04		Caixa Econômica Federal		00.360.305/0001-04
Características dos Ativos						
Aplicação 100% em Títulos Públicos Pré-fixados de curta maturidade						
Descrição da Operação						
O objetivo do FUNDO é proporcionar ao Cotista a valorização de suas cotas por meio da aplicação dos recursos em carteira composta por títulos públicos federais, buscando acompanhar o Índice de Renda Fixa de Mercado 1 - IRF-M 1, não constituindo, em qualquer hipótese, garantia ou promessa de rentabilidade por parte da ADMINISTRADORA. O prazo médio da carteira do FUNDO será de até 365 (trezentos e sessenta e cinco) dias.						
FI Cotas	Fundos Investidos					
Não	Não aplica					

#### FI CAIXA BRASIL IRF-M 1+ TITULOS PÚBLICOS RENDA FIXA LP

CNPJ Fundo	Segmento	Tipo de Ativo	Data Início	Resgate	Em Enquad.	Categoria Investidor
10.577.519/0001-90	Renda Fixa	7°, I, b	11/05/2012	0	Não	Geral
Administrador		CNPJ Administrador		Gestor		CNPJ Gestor
Caixa Econômica Federal		00.360.305/0001-04		Caixa Econômica Federal		00.360.305/0001-04
Características dos Ativos						
Aplicação 100% em Títulos Públicos Pré-fixados de curta maturidade						
Descrição da Operação						
O objetivo do FUNDO é proporcionar ao Cotista a valorização de suas cotas por meio da aplicação dos recursos em carteira composta por títulos públicos federais, buscando acompanhar o Índice de Renda Fixa de Mercado 1+ (IRF-M 1+), não constituindo, em qualquer hipótese, garantia ou promessa de rentabilidade por parte da ADMINISTRADORA						
FI Cotas	Fundos Investidos					
Não	Não aplica					

#### FIC-FI CAIXA NOVO BRASIL IMA-B RENDA FIXA LP

CNPJ Fundo	Segmento	Tipo de Ativo	Data Início	Resgate	Em Enquad.	Categoria Investidor
10.646.895/0001-90	Renda Fixa	7°, III, a	27/10/2009	0	Não	Geral
Administrador		CNPJ Administrador		Gestor		CNPJ Gestor
Caixa Econômica Federal		00.360.305/0001-04		Caixa Econômica Federal		00.360.305/0001-04
Características dos Ativos						
Aplicação Mín 51% em Títulos Públicos Indexados à Inflação						
Descrição da Operação						
O objetivo do FUNDO é proporcionar ao Cotista a valorização de suas cotas por meio da aplicação dos recursos em cotas de fundos de investimento que apliquem em ativos financeiros de renda fixa, com prazo médio superior a 365 (trezentos e sessenta e cinco) dias, buscando acompanhar o subíndice Índice IMA-B, não constituindo em qualquer hipótese, garantia ou promessa de rentabilidade por parte da ADMINISTRADORA						
FI Cotas	Fundos Investidos					
Sim	100% 10.740.739/0001-93 CAIXA MASTER BRASIL IMA-B FI RENDA FIXA LP					



## Instituto de Previdência Matinhos

### DAIR - INFORMAÇÕES DE FUNDOS

#### FI CAIXA BRASIL IMA-B TP RENDA FIXA LP

CNPJ Fundo	Segmento	Tipo de Ativo	Data Início	Resgate	Em Enquad.	Categoria Investidor
10.740.658/0001-93	Renda Fixa	7°, I, b	08/03/2010	0	Não	Geral
Administrador		CNPJ Administrador		Gestor		CNPJ Gestor
Caixa Econômica Federal		00.360.305/0001-04		Caixa Econômica Federal		00.360.305/0001-04
Características dos Ativos						
Aplicação 100% em Títulos Públicos Indexados à Inflação de curta maturidade						
Descrição da Operação						
O objetivo do FUNDO é proporcionar ao Cotista a valorização de suas cotas por meio da aplicação em carteira composta por títulos públicos federais, buscando acompanhar o subíndice Índice de Mercado ANBIMA série B - IMA-B, não constituindo, em qualquer hipótese, garantia ou promessa de rentabilidade por parte da ADMINISTRADORA						
FI Cotas	Fundos Investidos					
Não	Não aplica					

#### BB PREVIDENCIÁRIO RENDA FIXA IRF-M TP FI

CNPJ Fundo	Segmento	Tipo de Ativo	Data Início	Resgate	Em Enquad.	Categoria Investidor
07.111.384/0001-69	Renda Fixa	7°, I, b	08/12/2004	1	Não	Geral
Administrador		CNPJ Administrador		Gestor		CNPJ Gestor
BB Gestão de Recursos DTVM		30.822.936/0001-69		BB Gestão de Recursos DTVM		30.822.936/0001-69
Características dos Ativos						
Aplicação 100% em Títulos Públicos Pré-fixados de média maturidade						
Descrição da Operação						
O FUNDO tem como objetivo proporcionar a rentabilidade de suas cotas, através da diversificação dos ativos financeiros que compõem sua carteira, de forma a acompanhar as variações diárias da taxa de juros doméstica e/ou de índices de preços.						
FI Cotas	Fundos Investidos					
Não	Não aplica					

#### BB PREVIDENCIÁRIO RENDA FIXA IMA-B TP FI

CNPJ Fundo	Segmento	Tipo de Ativo	Data Início	Resgate	Em Enquad.	Categoria Investidor
07.442.078/0001-05	Renda Fixa	7°, I, b	24/07/2005	1	Não	Geral
Administrador		CNPJ Administrador		Gestor		CNPJ Gestor
BB Gestão de Recursos DTVM		30.822.936/0001-69		BB Gestão de Recursos DTVM		30.822.936/0001-69
Características dos Ativos						
Aplicação 100% em Títulos Públicos Indexados à inflação de média maturidade						
Descrição da Operação						
O FUNDO tem como objetivo proporcionar a rentabilidade de suas cotas, mediante aplicação de seus recursos em ativos financeiros e/ou modalidades operacionais disponíveis no âmbito do mercado financeiro.						
FI Cotas	Fundos Investidos					
Não	Não aplica					

#### BB PREVIDENCIÁRIO RENDA FIXA IRF-M1 TP FIC FI

CNPJ Fundo	Segmento	Tipo de Ativo	Data Início	Resgate	Em Enquad.	Categoria Investidor
11.328.882/0001-35	Renda Fixa	7°, I, b	08/12/2009	0	Não	Geral
Administrador		CNPJ Administrador		Gestor		CNPJ Gestor
BB Gestão de Recursos DTVM		30.822.936/0001-69		BB Gestão de Recursos DTVM		30.822.936/0001-69
Características dos Ativos						
Aplicação 100% em Títulos Públicos Pré-fixados de curta maturidade						
Descrição da Operação						
O FUNDO tem como objetivo proporcionar a rentabilidade de suas cotas, mediante aplicação de seus recursos em cotas de fundos de investimento que têm em sua composição 100% em Títulos Públicos Federais, e atendam aos limites e garantias exigidas pela Resolução 3.922/10 do CMN, doravante denominados FIs.						
FI Cotas	Fundos Investidos					
Sim	100 % BB IRF-M 1 FI RENDA FIXA CNPJ: 11.839.250/0001-36					



**Instituto de Previdência Matinhos**  
**Instituto de Previdência dos Serv. Públicos Mun. de Matinhos - PR**

**DAIR - INFORMAÇÕES DE FUNDOS**

BB PREVIDENCIÁRIO RENDA FIXA FLUXO FIC-FI						
CNPJ Fundo	Segmento	Tipo de Ativo	Data Início	Resgate	Em Enquad.	Categoria Investidor
13.077.415/0001-05	Renda Fixa	7°, IV, a	28/04/2011	0	Não	Geral
Administrador		CNPJ Administrador		Gestor		CNPJ Gestor
BB Gestão de Recursos DTVM		30.822.936/0001-69		BB Gestão de Recursos DTVM		30.822.936/0001-69
Características dos Ativos						
Aplicação Pós Fixada ou Ativa com Mínimo 51% títulos públicos						
Descrição da Operação						
O FUNDO tem como objetivo proporcionar a rentabilidade de suas cotas, mediante aplicação de seus recursos em cotas de fundos de investimento que atendam aos limites e garantias exigidas pela Resolução 3922/10 do CMN, doravante denominados Fls.						
FI Cotas	Fundos Investidos					
Sim	100% BB TOP TÍTULOS PÚBLICOS FEDERAIS FI RENDA FIXA					

BB PERFIL FIC RENDA FIXA PREVIDENCIÁRIO						
CNPJ Fundo	Segmento	Tipo de Ativo	Data Início	Resgate	Em Enquad.	Categoria Investidor
13.077.418/0001-49	Renda Fixa	7°, IV, a	28/04/2011	0	Não	Geral
Administrador		CNPJ Administrador		Gestor		CNPJ Gestor
BB Gestão de Recursos DTVM		30.822.936/0001-69		BB Gestão de Recursos DTVM		30.822.936/0001-69
Características dos Ativos						
Aplicação Pós Fixada ou Ativa com Mínimo 51% títulos públicos						
Descrição da Operação						
O FUNDO tem como objetivo proporcionar a rentabilidade de suas cotas, através da diversificação dos ativos financeiros que compõem sua carteira, mediante aplicação de seus recursos em cotas de fundos de investimento, doravante denominados Fls.						
FI Cotas	Fundos Investidos					
Sim	50% BB TOP RF ARROJADO FI RENDA FIXA LP 03.389.374/0001-39 50% BB TOP RF MODERADO FI RENDA FIXA LP 01.608.572/0001-10					

BB PREVIDENCIÁRIO RENDA FIXA IDKA 20 TP FI						
CNPJ Fundo	Segmento	Tipo de Ativo	Data Início	Resgate	Em Enquad.	Categoria Investidor
15.775.748/0001-33	Renda Fixa	7°, I, b	08/08/2012	2	Não	Geral
Administrador		CNPJ Administrador		Gestor		CNPJ Gestor
BB Gestão de Recursos DTVM		30.822.936/0001-69		BB Gestão de Recursos DTVM		30.822.936/0001-69
Características dos Ativos						
Aplicação 100% em Títulos Públicos Pré-fixados de curta maturidade						
Descrição da Operação						
O FUNDO tem como objetivo proporcionar a rentabilidade de suas cotas, mediante aplicação de seus recursos em ativos financeiros e/ou modalidades operacionais disponíveis no âmbito do mercado financeiro.						
FI Cotas	Fundos Investidos					
Não	Não aplica					

BB PREVIDENCIÁRIO RENDA FIXA TP IPCA FI						
CNPJ Fundo	Segmento	Tipo de Ativo	Data Início	Resgate	Em Enquad.	Categoria Investidor
15.486.093/0001-83	Renda Fixa	7°, I, b	23/01/2014	0	Não	Geral
Administrador		CNPJ Administrador		Gestor		CNPJ Gestor
BB Gestão de Recursos DTVM		30.822.936/0001-69		BB Gestão de Recursos DTVM		30.822.936/0001-69
Características dos Ativos						
Aplica seus recursos exclusivamente em títulos públicos federais						
Descrição da Operação						
O FUNDO tem como objetivo proporcionar a rentabilidade de suas cotas, mediante aplicação de seus recursos em carteira diversificada de ativos financeiros de renda fixa, obtendo níveis de rentabilidade compatíveis com o Índice Nacional de Preços ao Consumidor Amplo – IPCA + 6,0% a.a., não constituindo em qualquer hipótese, garantia ou promessa de rentabilidade por parte da ADMINISTRADORA..						
FI Cotas	Fundos Investidos					
Não	Não aplica					





## Instituto de Previdência Matinhos

### DAIR - INFORMAÇÕES DE FUNDOS

#### BB PREVIDENCIÁRIO RENDA FIXA IDKA 2 TP FI

CNPJ Fundo	Segmento	Tipo de Ativo	Data Início	Resgate	Em Enquad.	Categoria Investidor
13.322.205/0001-35	Renda Fixa	7°, I, b	28/04/2011	1	Não	Geral
Administrador		CNPJ Administrador		Gestor		CNPJ Gestor
BB Gestão de Recursos DTVM		30.822.936/0001-69		BB Gestão de Recursos DTVM		30.822.936/0001-69
Características dos Ativos						
Aplicação 100% em Títulos Públicos Pré-fixados de curta maturidade						
Descrição da Operação						
O FUNDO tem como objetivo proporcionar a rentabilidade de suas cotas, mediante aplicação de seus recursos em ativos financeiros e/ou modalidades operacionais disponíveis no âmbito do mercado financeiro.						
FI Cotas	Fundos Investidos					
Não	Não aplica					

#### FI CAIXA BRASIL IMA B 5+ TÍTULOS PÚBLICOS RENDA FIXA LP

CNPJ Fundo	Segmento	Tipo de Ativo	Data Início	Resgate	Em Enquad.	Categoria Investidor
10.577.503/0001-88	Renda Fixa	7°, I, b	18/04/2012	0	Não	Geral
Administrador		CNPJ Administrador		Gestor		CNPJ Gestor
Caixa Econômica Federal		00.360.305/0001-04		Caixa Econômica Federal		00.360.305/0001-04
Características dos Ativos						
Aplicação 100% em Títulos Públicos Pré-fixados de curta maturidade						
Descrição da Operação						
O objetivo do FUNDO é proporcionar ao Cotista a valorização de suas cotas por meio da aplicação em carteira composta por títulos públicos federais, buscando acompanhar o subíndice do Índice de Mercado da ANBIMA B 5+ (IMA B 5+), não constituindo, em qualquer hipótese, garantia ou promessa de rentabilidade por parte da ADMINISTRADORA						
FI Cotas	Fundos Investidos					
Não	Não aplica					



## Instituto de Previdência Matinhos

### DAIR - APR Movimentações

	Quantidade Cotas	Movimentação (R\$)	Valor Cota	PL Fundo
<b>FI CAIXA BRASIL IRF-M 1 TP RENDA FIXA</b>				
<b>10.740.670/0001-06</b>				
14/06/2018	4.415.850,73887200	-R\$ 10.010.000,00	2,2668390000	R\$ 16.523.185.880,26
15/06/2018	4.404,71198400	R\$ 10.000,00	2,2702960000	R\$ 16.525.230.752,81
19/06/2018	116.401,61640900	R\$ 264.746,63	2,2744240000	R\$ 16.574.522.627,18
26/06/2018	1.118.521,06982100	-R\$ 2.548.382,49	2,2783500000	R\$ 16.643.513.961,07
<b>BB PREVIDENCIÁRIO RENDA FIXA FLUXO FIC-FI</b>				
<b>13.077.415/0001-05</b>				
07/06/2018	125.589,22487400	R\$ 242.132,99	1,9279678670	R\$ 1.253.871.346,16
08/06/2018	41.547,72123900	R\$ 80.118,68	1,9283531710	R\$ 1.279.238.672,44
25/06/2018	181.062,55153100	-R\$ 350.043,21	1,9326961960	R\$ 1.387.548.143,03
<b>FI CAIXA BRASIL IMA B 5+ TITULOS PÚBLICOS RENDA FIXA LP</b>				
<b>10.577.503/0001-88</b>				
15/06/2018	5.687.353,65728100	R\$ 10.000.000,00	1,7582870000	R\$ 859.283.196,46



# Instituto de Previdência Matinhos

DAIR - Carteira

Data-Base: 29/06/2018

Segmento	Enquad.	CNPJ FUNDO	Cotas		PL Investido	PL Fundo
			Qtde	Valor		
			(Conferir)	(Alterar)	(Conferir)	(Alterar)
Renda Fixa	7°, I, b	14.386.926/0001-71	1.976.503,272418	1,88546600	R\$ 3.726.629,72	R\$ 4.897.194.284,25
Renda Fixa	7°, I, b	10.740.670/0001-06	10.878.768,133390	2,28108809	R\$ 24.815.428,47	R\$ 16.953.571.238,51
Renda Fixa	7°, I, b	10.577.519/0001-90	2.002.938,977911	1,90809501	R\$ 3.821.797,87	R\$ 1.850.158.266,97
Renda Fixa	7°, III, a	10.646.895/0001-90	1.654.843,232946	2,71257300	R\$ 4.488.883,08	R\$ 1.884.809.390,51
Renda Fixa	7°, I, b	10.740.658/0001-93	1.064.296,483580	2,54375800	R\$ 2.707.312,69	R\$ 3.529.035.541,89
Renda Fixa	7°, I, b	07.111.384/0001-69	124.803,793686	4,78208909	R\$ 596.822,86	R\$ 5.450.225.090,34
Renda Fixa	7°, I, b	07.442.078/0001-05	179.420,558056	4,50264434	R\$ 807.866,96	R\$ 3.747.694.315,14
Renda Fixa	7°, I, b	11.328.882/0001-35	3.381.152,332249	2,38479580	R\$ 8.063.357,88	R\$ 11.461.270.746,53
Renda Fixa	7°, IV, a	13.077.415/0001-05	1.107.465,064069	1,93414173	R\$ 2.141.994,39	R\$ 1.295.491.674,26
Renda Fixa	7°, IV, a	13.077.418/0001-49	177.652,400001	2,06201402	R\$ 366.321,74	R\$ 4.659.952.242,12
Renda Fixa	7°, I, b	15.775.748/0001-33	153.235,968546	1,53697975	R\$ 235.520,58	R\$ 14.711.546,15
Renda Fixa	7°, I, b	15.486.093/0001-83	649.591,758889	1,79882866	R\$ 1.168.504,27	R\$ 290.475.645,84
Renda Fixa	7°, I, b	13.322.205/0001-35	118.638,249575	2,27567594	R\$ 269.982,21	R\$ 6.108.970.608,51
Renda Fixa	7°, I, b	10.577.503/0001-88	5.687.353,657281	1,77792600	R\$ 10.111.693,94	R\$ 837.034.185,49
					<b>2.481.821,89</b>	
					<b>R\$ 65.803.938,55</b>	

**Informações:**

A AMX CONSULTORIA DE INVESTIMENTOS LTDA (“AMX Capital – Consultoria de Investimentos”) é uma consultoria de valores mobiliários com funcionamento autorizado pela Comissão de Valores Mobiliário (CVM), com especialidade no segmento previdenciário e institucional. Através do Ato Declaratório de nº 14.576, de 20 de outubro de 2015, o Superintendente de Relações com Investidores Institucionais da Comissão de Valores Mobiliários, no uso da competência que lhe foi delegada pela Deliberação CVM nº 158, de 21/07/93, autoriza a AMX CONSULTORIA DE INVESTIMENTOS LTDA, C.N.P.J. nº 22.863.573/0001-81, a prestar os serviços de Consultor de Valores Mobiliários, previstos no artigo 27 da lei nº 6.385/76, de 07 de dezembro de 1976.

**Fale Conosco**

Rua Nereu Ramos, 942, Sala 301  
Jardim Blumenau - Blumenau - SC  
CEP: 89010-401  
Fone: (47) 3232-2290  
[contato@amxcapital.com.br](mailto:contato@amxcapital.com.br)