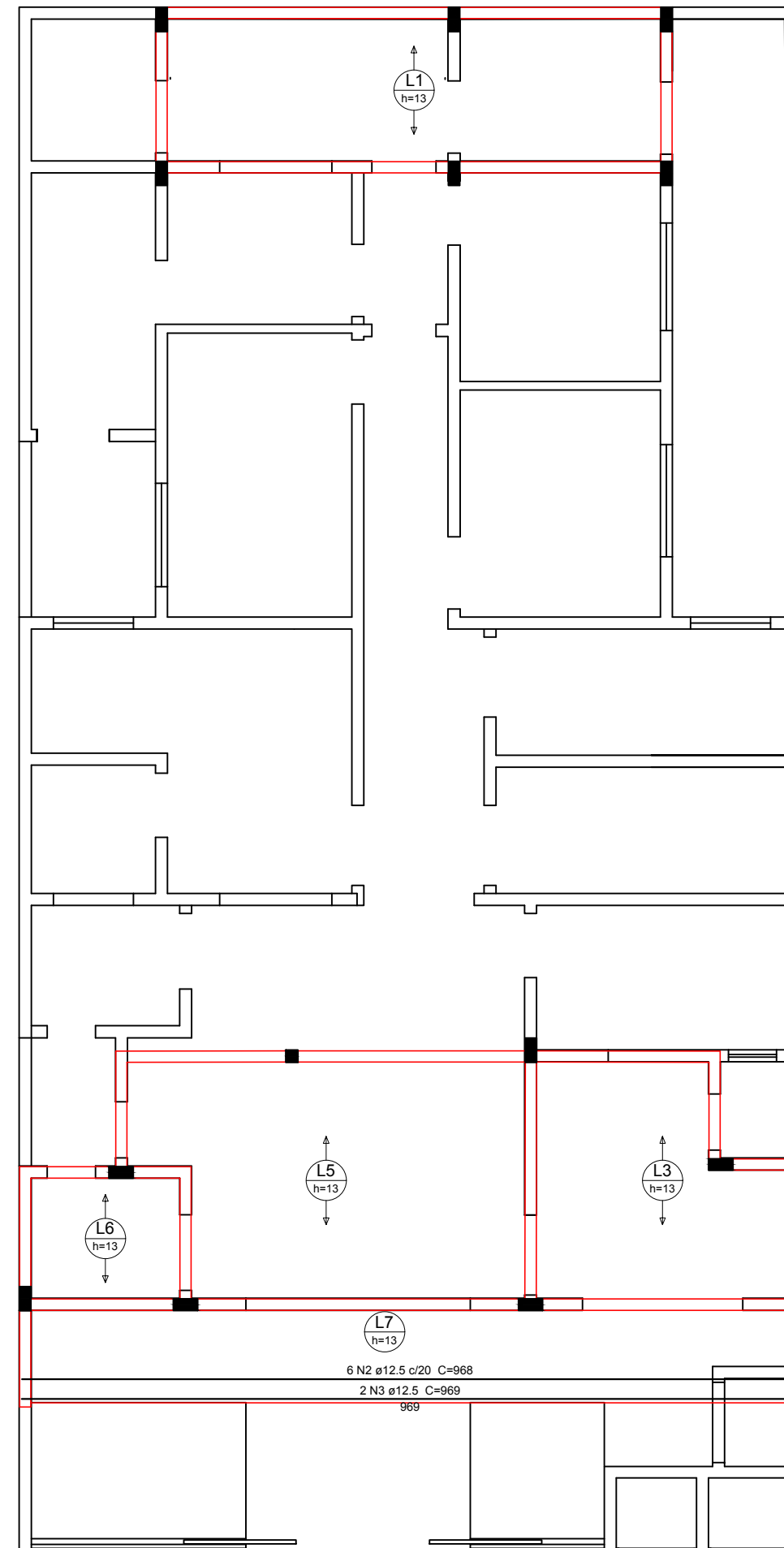
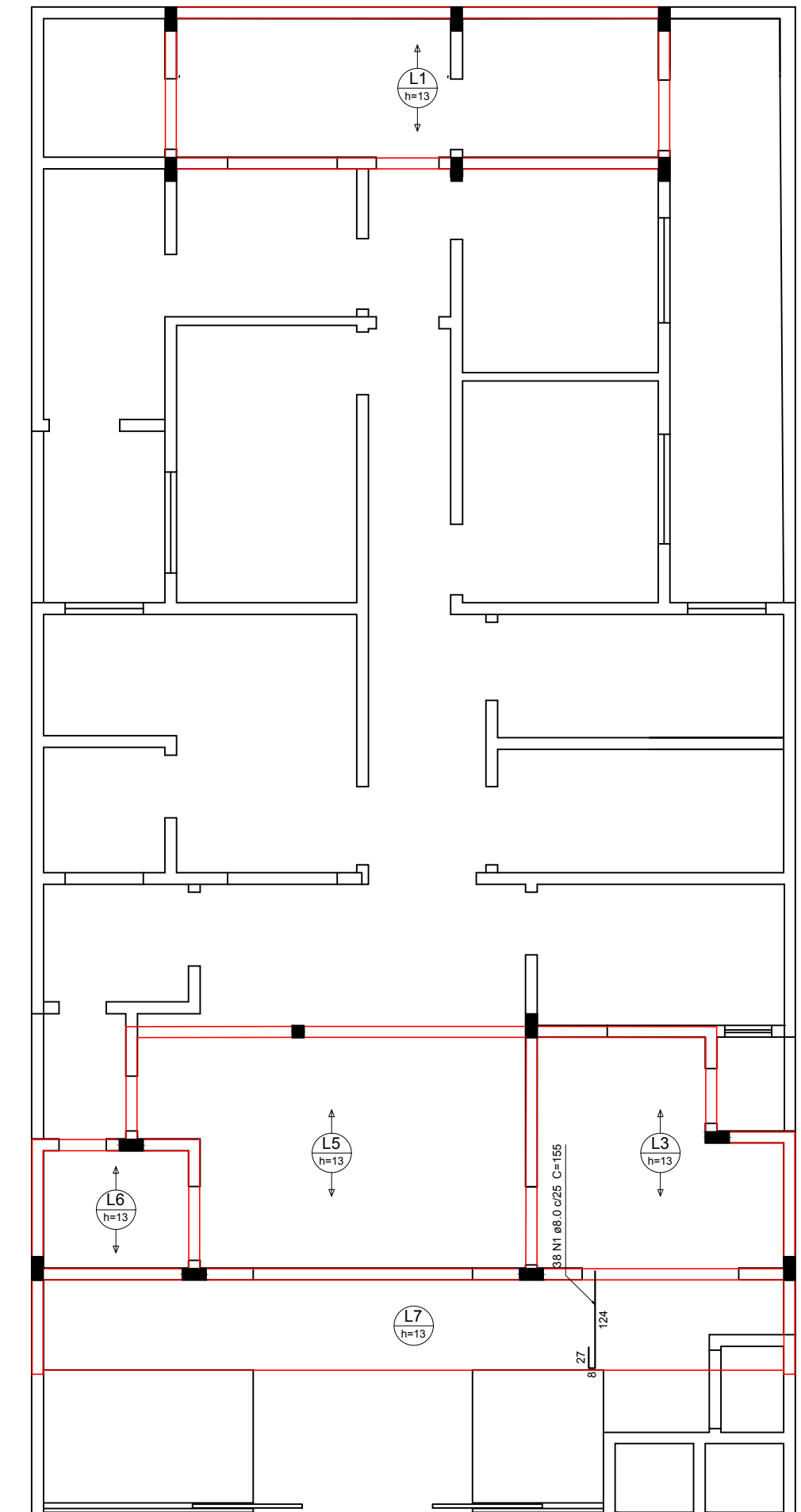


Forma do pavimento terreo  
escala 1:50



Armação positiva das lajes do pavimento terreo (Eixo X)  
escala 1:50



Armação positiva das lajes do pavimento terreo (Eixo Y)  
escala 1:50

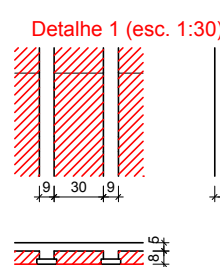
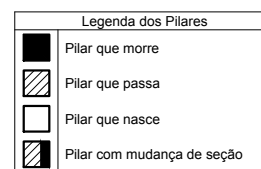
Vigas			
Nome	Seção (cm)	Elevação (cm)	Nível (cm)
V1	14x30	0	390
V3	14x30	0	390
V4	14x30	0	390
V5	14x40	0	390
V9	14x30	0	390
V10	14x30	0	390
V11	14x30	0	390
V15	14x30	0	390
V16	14x30	0	390
V17	14x30	0	390
V18	14x30	0	390
V19	14x30	0	390
V20	14x30	0	390
V21	14x30	0	390

Blocos de enchimento				
Detalhe	Tipo	Nome	Dimensões (cm)	Quantidade
1	EPS Unidirecional	B8/30/125	8   30   125	95

Lajes						
Nome	Tipo	Altura (cm)	Elevação (cm)	Nível (cm)	Peso próprio (kg/m²)	Sobrecarga (kg/m²)
L1	Trelçada 1D	13	0	390	172	0
L5	Trelçada 1D	13	0	390	172	0
L6	Trelçada 1D	13	0	390	172	0
L7	Maciça	13	0	390	325	0

Características dos materiais		
fcx	Esq	(kgf/cm²)
300		260716

Pilares			
Nome	Seção (mm)	Elevação (cm)	Nível (cm)
P1	14 x 30	0	390
P2	14 x 30	0	390
P3	14 x 30	0	390
P4	14 x 30	0	390
P5	14 x 30	0	390
P6	14 x 30	0	390
P7	14 x 30	0	390
P8	15 x 15	0	390
P9	14 x 30	0	390
P10	14 x 30	0	390
P11	14 x 30	0	390
P12	14 x 30	0	390
P13	14 x 30	0	390
P14	14 x 30	0	390
P15	14 x 30	0	390
P16	14 x 30	0	390



Relação do aço					
Positivos X			Positivos Y		
AÇO	N	DIAM (mm)	QUANT (Barras)	UNIT (cm)	C.TOTAL (cm)
CAS0	1	8.0	38	155	5890
	2	12.5	6	968	5808
	3	12.5	2	969	1938

Resumo do aço			
AÇO	DIAM (mm)	C.TOTAL (m)	PESO + 10 % (kg)
CAS0	8.0	58.9	25.6
	12.5	77.5	82.1
PESO TOTAL (kg)			
CAS0		107.6	

Volume de concreto (C-30) = 3.65 m³  
Área de forma = 12.66 m²

**PREFEITURA MUNICIPAL DE MATINHOS**  
**ESCOLA MUNICIPAL PROFESSORA CAETANA PARANHOS**  
 Indicação Fiscal/Inscrição Imobiliária: 1D005 068 0016 0001

OBRA  
**REFORMA E AMPLIAÇÃO ESCOLA MUNICIPAL CAETANA PARANHOS**  
 LOCAL  
**RUA SÃO MATEUS, 206 - CAIOBÁ - MATINHOS / PR**

PROJETO ARQUITETÔNICO  
**MONIQUE KIST** ARQUITETA E URBANISTA - CAU A74785-8

REFERÊNCIA  
**CORTES E ELEVAÇÕES**

DATA  
**ABRIL 2016**

ESCALA  
**INDICADA**

PRANCHA  
**04**